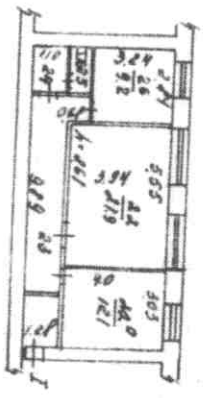


ПОСТРОЖНИ ПАК
 СТРОЈИШ 217
 г. Београд, ул. Раднички Београд
 А. 23 кв. 44-4

План: 1/100

На основу: проектног решења
 А. 23 кв. 44-4
 (лист)
 изградње: укупне површине
 укупне површине: 144,0
 укупне површине: 144,0



Пројекат број 144/05

Укупна површина: 68,49 м²
 укупна површина: 144,0 м²
 укупна површина: 144,0 м²
 укупна површина: 144,0 м²
 укупна површина: 144,0 м²

Масштаб: 1:200

II. Экспликация к плану стрессий

г. ул. Полины Осипенко, дом № 23А Октябрьский район

Данные объекта		площадь по внутреннему обмеру						Различия на переобмере на среднелинейном	Высота
Этаж	этаж	общая полезная	основная	вспомогат.	основная	вспомогат.			
1	кабинет	22,0	22,0					22,0	2,61
22а	кабинет	12,1	12,1					12,1	
23	коридор	14,0		14,0					
24	умывальник	1,8		1,8					
25	туалет	1,4		1,4					
26	кабинет	9,2		9,2					
Итого		60,5	34,1	26,4					

Исполнил:  Шабанова Н.М.

Руковод. групп:  Заворонина Н.В.